



Hausinformation

Zimmer:

- 4 2er (2 mit fliessend Wasser) + 1 Kleinkindbett
 - 3 4er (2 mit fliessend Wasser)
 - 2 6er
 - 3 8er
- Total: 56 Plätze

- Mehrbettzimmer: inkl. Fixleintuch, Kissen und Kissenüberzug – bitte Schlafsack mitbringen
- 2-er Zimmer: auf Wunsch mit nordischer Bettgarnitur (10.- Fr. / Aufenthalt und Garnitur)

Küche:

- Modern eingerichtete Hotel-Küche mit Geschirrspüler und Umluftbackofen
- Kühlschrank und grosse Gefriertruhe im Keller
- Naturlagerkeller mit Frischluftschacht

Weitere Einrichtungen:

- Garderobe mit Trocknungsautomat
- Abstellraum
- 2 Aufenthaltsräume (einer davon mit „Tschütterlikasten“)
- Essraum mit Fernseher
- Aufenthaltsraum für Leiter
- Feuermeldeanlage in allen Zimmern

Sanitäre Anlagen:

- Auf zwei Stockwerken je Anlagen mit WC und Duschen (2 Einzelduschen)
- Zusätzlich 2 WC und 2 Duschen separat

Aussenbereich:

- Hartplatz mit hauseigenem Brunnen
- gedeckter Vorplatz
- 2 Pingpong-Tische (Schläger müssen mitgebracht werden)
- Vorplatz kann als Parkplatz für bis 6 Autos genutzt werden. Weitere Parkplätze am Dorfrand (2 Gehminuten)

Telefon:

081 651 22 25

09xx-Buisness-Nummern sind gesperrt

(vernünftiger Gebrauch inbegriffen – ansonsten erlauben wir uns nachträglich Rechnung zu stellen)

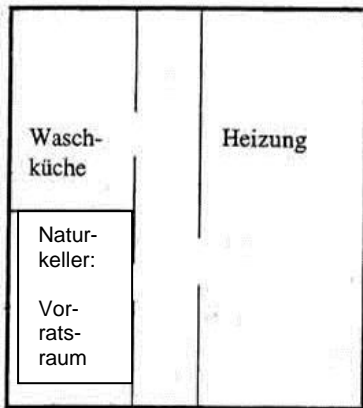
Hausübernahme und –Abgabe:

Das Haus ist um 14.00 Uhr bezugsbereit und sollte bis 10.00 Uhr wieder verlassen sein. Andere Zeiten nur nach vorheriger Absprache mit der Hausabwartin möglich.



Planskizze

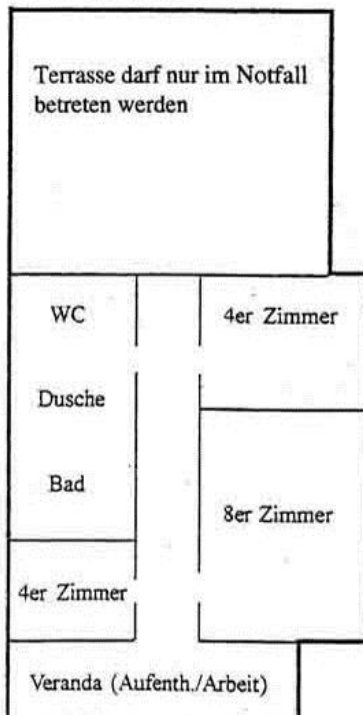
Kellergeschoss



Erdgeschoss



2. Obergeschoss



1. Obergeschoss

